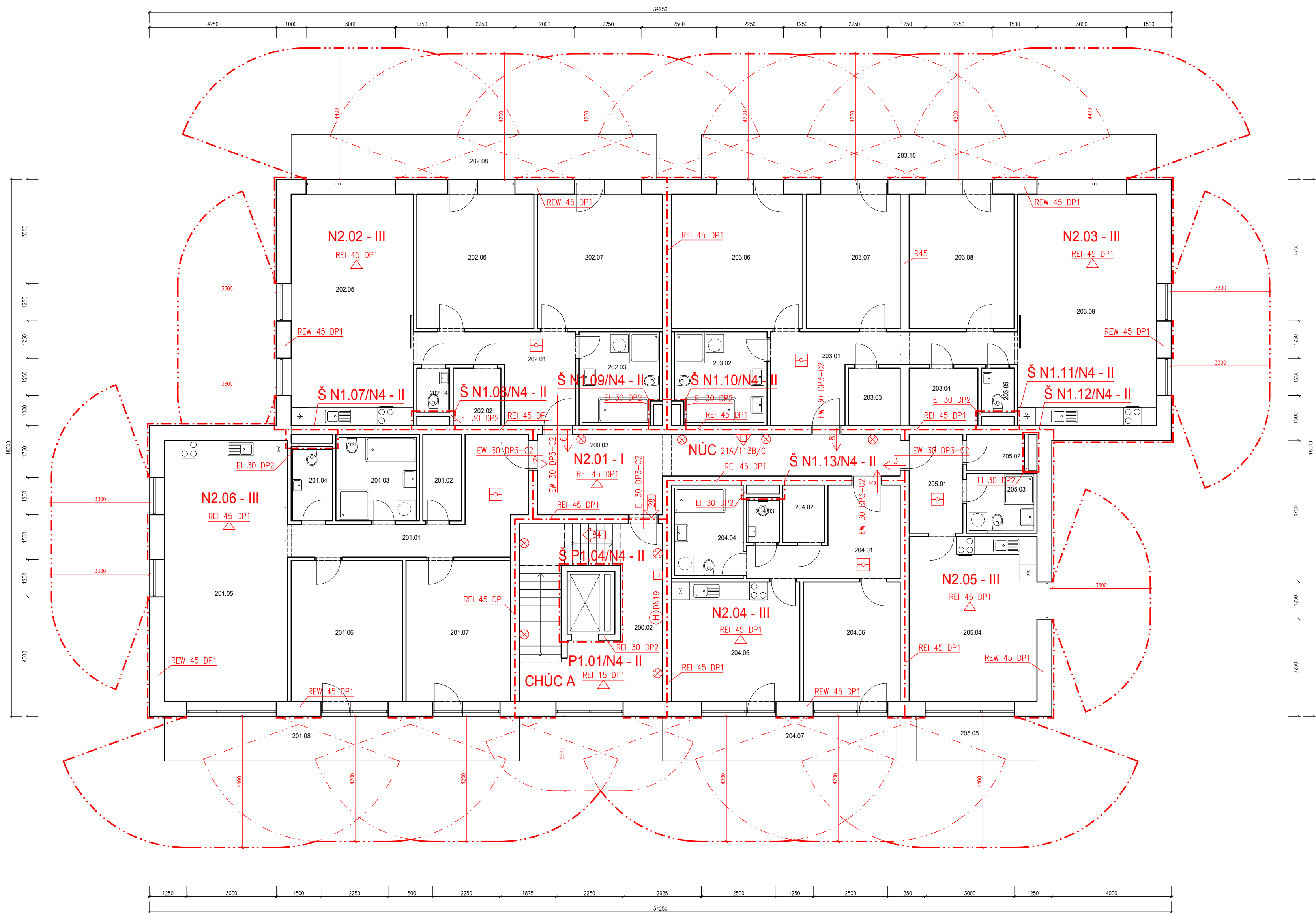


PŮDORYS 2.NP

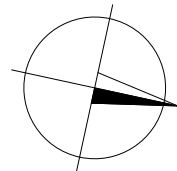


LEGENDA MÍSTNOSTÍ 2.NP

OZN.	NÁZEV MÍSTNOSTI	PLOCHA [m²]	PODLAHA	ÚPRAVA POVRCHU	POZNÁMKA
200.01	ZÁDVEŘÍ	9,28	KERAMICKÁ DLAŽBA	ŠTUKOVÁ VC OMÍTKA	KERAMICKÝ SOKL
200.02	SCHODIŠTĚ	28,56	KERAMICKÁ DLAŽBA	ŠTUKOVÁ VC OMÍTKA	KERAMICKÝ SOKL
200.03	CHODBA	22,49	KERAMICKÁ DLAŽBA	ŠTUKOVÁ VC OMÍTKA	KERAMICKÝ SOKL
BYT 201, 3+KK		100,07	(CELKOVÁ PLOCHA BYTU BEZ BALKÓNU)		
201.01	CHODBA	14,41	LAMINÁTOVÁ PODLAHA	ŠTUKOVÁ VC OMÍTKA	PODLAHOVÁ LIŠTA
201.02	ŠATNA	3,77	LAMINÁTOVÁ PODLAHA	ŠTUKOVÁ VC OMÍTKA	PODLAHOVÁ LIŠTA
201.03	KOUPELNA	8,12	KERAMICKÁ DLAŽBA	ŠTUKOVÁ VC OMÍTKA	KERAMICKÝ SOKL
201.04	WC	3,44	KERAMICKÁ DLAŽBA	ŠTUKOVÁ VC OMÍTKA	KERAMICKÝ SOKL
201.05	OBÝVACÍ POKOJ + KUCHYŇ	36,18	LAMINÁTOVÁ PODLAHA	ŠTUKOVÁ VC OMÍTKA	PODLAHOVÁ LIŠTA
201.06	LOŽNICE	17,63	LAMINÁTOVÁ PODLAHA	ŠTUKOVÁ VC OMÍTKA	PODLAHOVÁ LIŠTA
201.07	LOŽNICE	16,52	LAMINÁTOVÁ PODLAHA	ŠTUKOVÁ VC OMÍTKA	PODLAHOVÁ LIŠTA
201.08	BALKÓN	17,85	KERAMICKÁ DLAŽBA	-	-
BYT 202, 3+KK		92,66	(CELKOVÁ PLOCHA BYTU BEZ BALKÓNU)		
202.01	CHODBA	10,84	LAMINÁTOVÁ PODLAHA	ŠTUKOVÁ VC OMÍTKA	PODLAHOVÁ LIŠTA
202.02	ŠATNA	3,07	LAMINÁTOVÁ PODLAHA	ŠTUKOVÁ VC OMÍTKA	PODLAHOVÁ LIŠTA
202.03	KOUPELNA	8,78	KERAMICKÁ DLAŽBA	ŠTUKOVÁ VC OMÍTKA	KERAMICKÝ SOKL
202.04	WC	1,65	KERAMICKÁ DLAŽBA	ŠTUKOVÁ VC OMÍTKA	KERAMICKÝ SOKL
202.05	OBÝVACÍ POKOJ + KUCHYŇ	31,78	LAMINÁTOVÁ PODLAHA	ŠTUKOVÁ VC OMÍTKA	PODLAHOVÁ LIŠTA
202.06	LOŽNICE	17,64	LAMINÁTOVÁ PODLAHA	ŠTUKOVÁ VC OMÍTKA	PODLAHOVÁ LIŠTA
202.07	LOŽNICE	18,90	LAMINÁTOVÁ PODLAHA	ŠTUKOVÁ VC OMÍTKA	PODLAHOVÁ LIŠTA
202.08	BALKÓN	18,38	KERAMICKÁ DLAŽBA	-	-
BYT 203, 4+KK		120,29	(CELKOVÁ PLOCHA BYTU BEZ BALKÓNU)		
203.01	CHODBA	14,98	LAMINÁTOVÁ PODLAHA	ŠTUKOVÁ VC OMÍTKA	PODLAHOVÁ LIŠTA
203.02	KOUPELNA	10,03	KERAMICKÁ DLAŽBA	ŠTUKOVÁ VC OMÍTKA	KERAMICKÝ SOKL
203.03	KOMORA	3,33	KERAMICKÁ DLAŽBA	ŠTUKOVÁ VC OMÍTKA	KERAMICKÝ SOKL
203.04	ŠATNA	4,43	LAMINÁTOVÁ PODLAHA	ŠTUKOVÁ VC OMÍTKA	PODLAHOVÁ LIŠTA
203.05	WC	1,66	KERAMICKÁ DLAŽBA	ŠTUKOVÁ VC OMÍTKA	KERAMICKÝ SOKL
203.06	LOŽNICE	19,80	LAMINÁTOVÁ PODLAHA	ŠTUKOVÁ VC OMÍTKA	PODLAHOVÁ LIŠTA
203.07	LOŽNICE	14,18	LAMINÁTOVÁ PODLAHA	ŠTUKOVÁ VC OMÍTKA	PODLAHOVÁ LIŠTA
203.08	POKOJ	15,84	LAMINÁTOVÁ PODLAHA	ŠTUKOVÁ VC OMÍTKA	PODLAHOVÁ LIŠTA
203.09	OBÝVACÍ POKOJ + KUCHYŇ	36,04	LAMINÁTOVÁ PODLAHA	ŠTUKOVÁ VC OMÍTKA	PODLAHOVÁ LIŠTA
203.10	BALKÓN	22,88	KERAMICKÁ DLAŽBA	-	-
BYT 204, 2+KK		52,66	(CELKOVÁ PLOCHA BYTU BEZ BALKÓNU)		
204.01	CHODBA	10,59	LAMINÁTOVÁ PODLAHA	ŠTUKOVÁ VC OMÍTKA	PODLAHOVÁ LIŠTA
204.02	ŠATNA	2,69	LAMINÁTOVÁ PODLAHA	ŠTUKOVÁ VC OMÍTKA	PODLAHOVÁ LIŠTA
204.03	WC	1,66	KERAMICKÁ DLAŽBA	ŠTUKOVÁ VC OMÍTKA	KERAMICKÝ SOKL
204.04	KOUPELNA	7,52	KERAMICKÁ DLAŽBA	ŠTUKOVÁ VC OMÍTKA	KERAMICKÝ SOKL
204.05	OBÝVACÍ POKOJ + KUCHYŇ	17,20	LAMINÁTOVÁ PODLAHA	ŠTUKOVÁ VC OMÍTKA	PODLAHOVÁ LIŠTA
204.06	LOŽNICE	13,00	LAMINÁTOVÁ PODLAHA	ŠTUKOVÁ VC OMÍTKA	PODLAHOVÁ LIŠTA
204.07	BALKÓN	11,78	KERAMICKÁ DLAŽBA	-	-
BYT 205, 1+KK		36,71	(CELKOVÁ PLOCHA BYTU BEZ BALKÓNU)		
205.01	CHODBA	5,97	LAMINÁTOVÁ PODLAHA	ŠTUKOVÁ VC OMÍTKA	PODLAHOVÁ LIŠTA
205.02	ŠATNA	2,35	LAMINÁTOVÁ PODLAHA	ŠTUKOVÁ VC OMÍTKA	PODLAHOVÁ LIŠTA
205.03	KOUPELNA + WC	4,74	KERAMICKÁ DLAŽBA	ŠTUKOVÁ VC OMÍTKA	KERAMICKÝ SOKL
205.04	OBÝVACÍ POKOJ + KUCHYŇ	23,65	LAMINÁTOVÁ PODLAHA	ŠTUKOVÁ VC OMÍTKA	PODLAHOVÁ LIŠTA
205.05	BALKÓN	6,08	KERAMICKÁ DLAŽBA	-	-

LEGENDA ZNAČENÍ

- HRANICE POŽÁRNÍHO ÚSEKU
- - - - - HRANICE POŽÁRNĚ NEBEZPEČNÉHO PROSTORU
- P1.03 - III POŽÁRNÍ ÚSEK VČETNĚ UVEDENÉHO SPB
- REI 60 DP1 POŽADOVANÁ POŽÁRNÍ ODOLNOST KONSTRUKCE
- REI 45 DP1 POŽADOVANÁ POŽÁRNÍ ODOLNOST STROPNÍ KONSTRUKCE
- EI 30 DP3-C2 POŽADOVANÁ ODOLNOST POŽÁRNÍHO UZÁVĚRU
- 112 SMĚR ÚNIKU A POČET UNIKAJÍCÍCH OSOB Z OBJEKTU
- 3 SMĚR ÚNIKU A POČET UNIKAJÍCÍCH OSOB Z BYTOVÉ JEDNOTKY
- PRĚNOSNÝ HASÍCÍ PŘÍSTROJ
- NOUZOVÉ OSVĚTLENÍ
- (H)DN19 VNITŘNÍ HADICOVÝ SYSTÉM S TVAROVÉ STÁLOU HADICI
- TLAČÍTKOVÝ HLÁŠIČ POŽÁRU



0,000 = 343,900 m n.m., B.p.v. / SOUŘADNICOVÝ SYSTÉM S-JTSK

DRUH PRÁCE	BAKALÁŘSKÁ PRÁCE		<div><div>T</div><div>FAKULTA STAVEBNÍ ústav pozemního stavitelství</div></div>	
VYPRACOVAL	Petr Pešava			
VEDOUCÍ PRÁCE	Ing. Miroslav Spáčil, CSc.			
STAVEBNÍK	Obec Dolní Břežany, 252 41			
MÍSTO STAVBY	K Hodkovicům, Dolní Břežany, 252 41, parc. č. 232/5			
NÁZEV STAVBY	STAVBA PRO BYDLENÍ			
STAVEBNÍ OBJEKT	SO 01 BYTOVÝ DŮM		FORMÁT	6 A4
ČÁST	D.1.3 POŽÁRNĚ BEZPEČNOSTNÍ ŘEŠENÍ		DATUM	05/2019
OBSAH:	PŮDORYS 2.NP		STUPEŇ PD	DPS
			MEŘITKO	Č. VÝKRESU D.1.3.04